

Meithrin perthnasoedd cryfach yn y gweithle: pecyn cymorth ar gyfer staff ysgol

Cymerwch gip ar ein pecyn cymorth diweddaraf i'ch helpu i feithrin ymdeimlad cryfach o berthyn, cefnogaeth gymunedol ac ar y cyd ymhlith staff eich ysgol. Defnyddiwch yr adnoddau rhad ac am ddim hyn eich hun a'u rhannu gyda chydweithwyr.

A chofiwch, mae'r Gwasanaeth Llesiant Staff, a ariennir gan Lywodraeth Cymru, yn cynnig cefnogaeth wedi'i theilwra **am ddim** i helpu ysgolion i feithrin diwylliant sy'n blaenoriaethu llesiant staff. **Cofrestrwch nawr heb unrhyw gost i chi** neu ganfod mwy trwy anfon e-bost at: staffwellbeingservice@edsupport.org.uk



I ddarllen adnodd yn Gymraeg, cliciwch arno, yna dewiswch 'CY' ar frig y dudalen we.

Ar gyfer arweinwyr a rheolwyr ysgol:

Sut allwch chi feithrin cysylltiad staff yn eich ysgol?

Awgrymiadau ymarferol gan Gyngorydd Llesiant Staff.



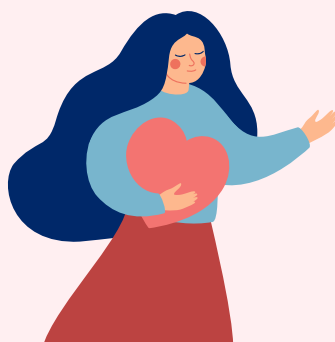
5 Awgrym ar gyfer gwrando gweithredol

Dysgwch dechnegau penodol i gryfhau sgiliau gwrando a gwella cyfathrebu â chydweithwyr.



Gwasanaeth Cyngori ar Lesiant

Ydych chi'n arweinydd ysgol neu arweinydd llesiant sydd eisiau gweddnewid sut y mae'ch ysgol yn ymdrin ag iechyd meddwl a llesiant staff?



Goruchwyliaeth Broffesiynol

Pan fydd gan arweinwyr a rheolwyr fynediad at gyfleoedd dysgu a myfyrio, mae manteision eang, iddyn nhw a'u timau.



I'r holl staff:

Meithrin perthnasoedd colegol mewn ysgolion

Dysgwch pam y mae perthnasoedd cryf rhwng staff yn allweddol i gymunedau ysgol cryfach ac archwilio syniadau i feithrin diwylliant gwaith mwy colegol.



Gosod ffiniau: canllaw i staff mewn ysgolion

Darllenwch ein canllaw gydag awgrymiadau i staff ysgol osod a chadw ffiniau clir i gynnal perthnasoedd gweithle iach.



Delio â gwahaniaeth: pam nad yw perthnasoedd yn y gweithle bob amser yn hawdd

Mae'r adnodd hwn yn trafod cymhlethdodau dynameg y gweithle ac yn cynnig arweiniad ar gyfer cofleidio gwahanol safbwyntiau.



Unigrwydd: canllaw ar gyfer athrawon a staff addysg

Hyd yn oed mewn ysgolion prysur, gall staff deimlo'n ynysig. Mae'r canllaw hwn yn archwilio pam mae hynny'n digwydd a beth y gellir ei wneud i deimlo'n fwy cysylltiedig.



Gallwch hefyd rannu ein [poster](#) llinell gymorth gyda'r holl staff. Mae ein llinell gymorth cefnogaeth emosiynol ar gael i'r holl staff yng Nghymru, 24/7, 7 niwrnod yr wythnos: **08000 562 561**.